

## Anexo

### Fotos de la enfermedad

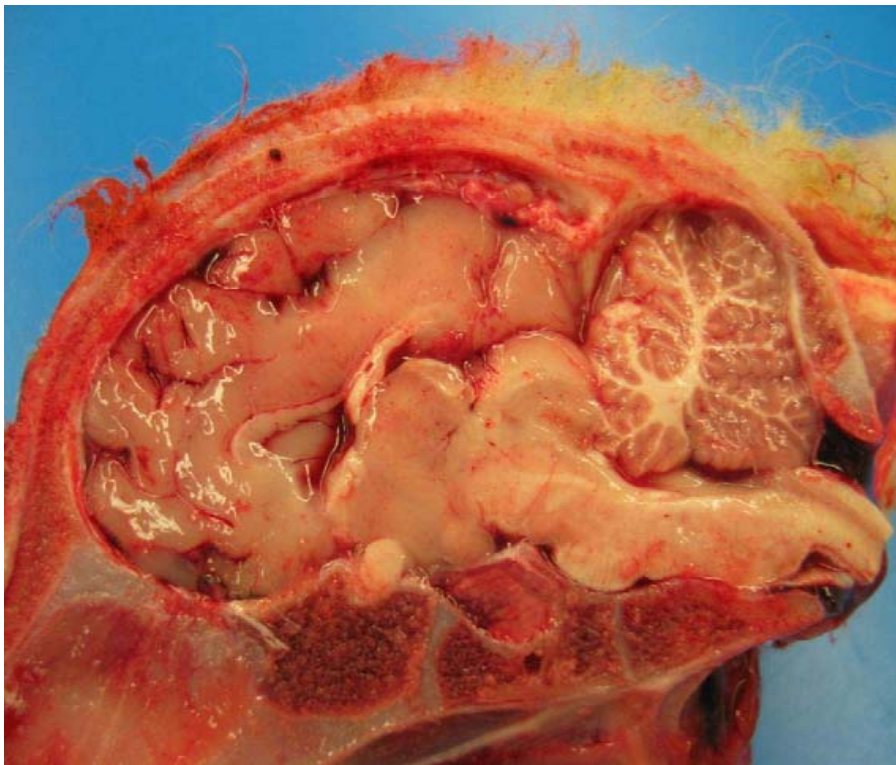
Lo más característico de la enfermedad son las anomalías en el periodo perinatal observándose partos distócicos, abortos, nacidos muertos, malformaciones en los neonatos tales como: artrogriposis (Figuras 1 y 8), anquilosis (Figura 6), acortamiento de ligamentos, deformaciones mandibulares (p.ej. braquignatia, Figura 9), tortícolis (Figuras 1 y 2), hidranencefalia (Figura 5), hipoplasia cerebelar (Figuras 3 y 4), lordosis (figura 7), cifosis (figura 8) y desórdenes nerviosos (parálisis flácida, ceguera, hipermetría, hiperexcitabilidad, ataxia, disfagia)



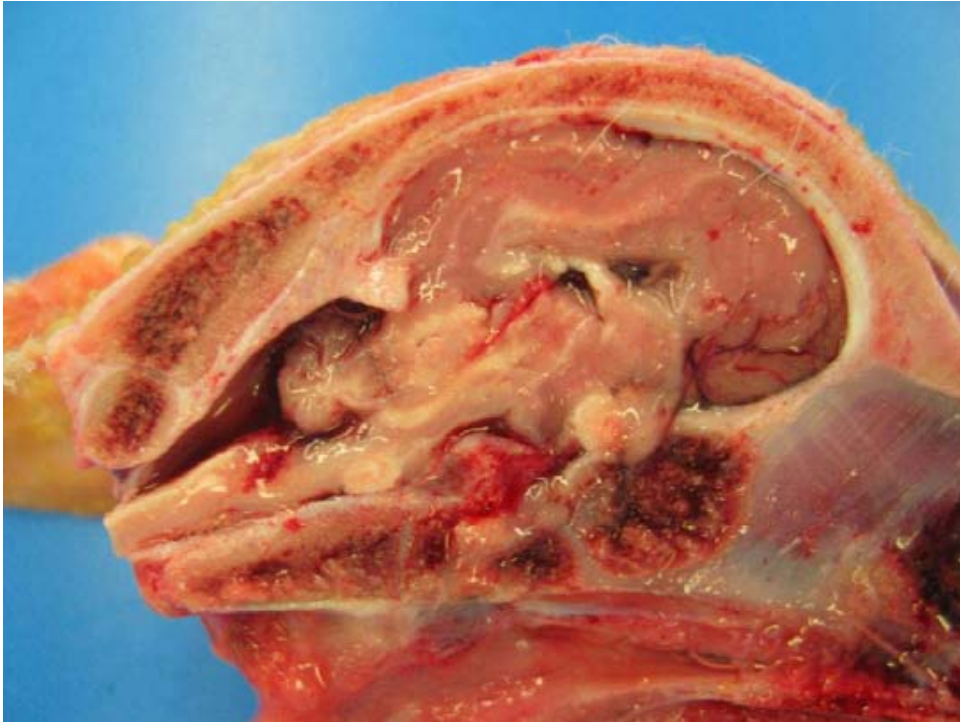
**Figura 1:** Imagen de un feto ovino infectado por el virus de Schmallenberg que presenta signos de tortícolis y artrogriposis.



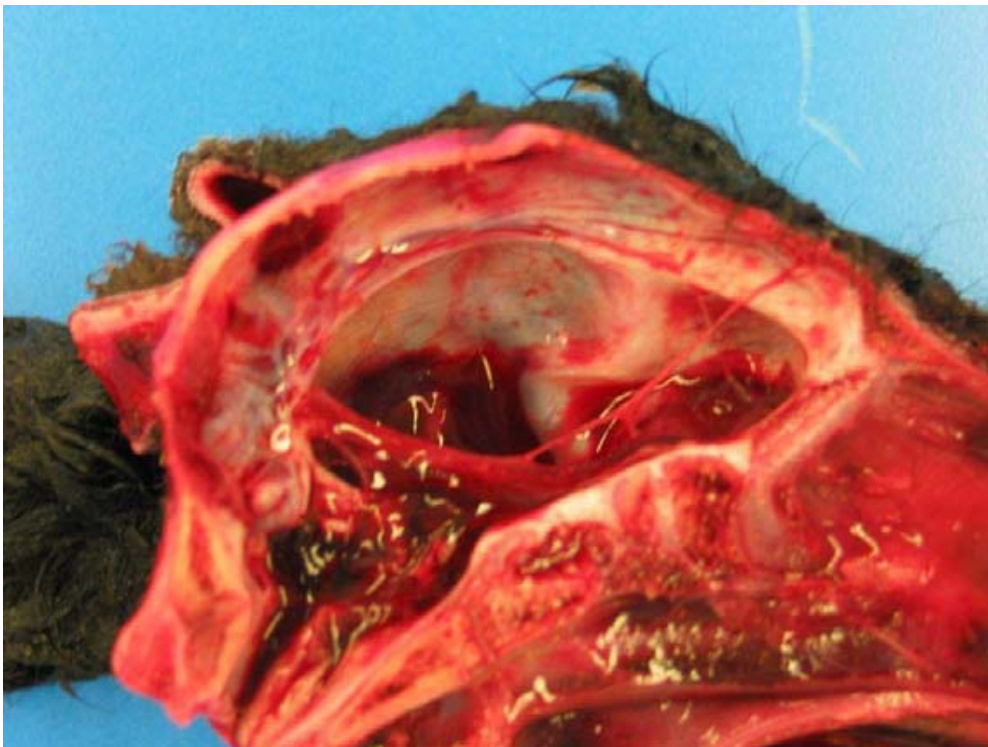
**Figura 2:** Imagen de un feto ovino infectado por el virus de Schmallerberg que presenta signos de tortícolis .



**Figura 3:** Imagen de un encéfalo con hipoplasia cerebelar de un feto ovino infectado por el virus de Schmallerberg.



**Figura 4:** Imagen de un encéfalo con hipoplasia cerebelar de un feto ovino infectado por el virus de Schmallenberg.



**Figura 5.** Imagen de un encéfalo con hidraencefalia de un feto ovino infectado por el virus de Schmallenberg



**Figura 6:** Imagen de un feto ovino infectado por el virus de Schmallenberg que presenta signos de anquilosis



**Figura 7:** Imagen de un feto ovino infectado por el virus de Schmallenberg que presenta signos de lordosis



**Figura 8:** Imagen de un feto ovino infectado por el virus de Schmallenberg que presenta signos de cifosis y artrogriposis



**Figura 9:** Imagen de un feto ovino infectado por el virus de Schmallenberg que presenta signos de braquignatia

Las imágenes mostradas en este documento han sido obtenidas de:

- Presentaciones realizadas por los servicios veterinarios belgas y holandeses en el SCoFCAH del 11-12 de enero 2012  
[http://ec.europa.eu/food/committees/regulatory/scfcab/animal\\_health/presentations\\_en.htm#1112012012](http://ec.europa.eu/food/committees/regulatory/scfcab/animal_health/presentations_en.htm#1112012012)
- [http://www.tierseucheninfo.niedersachsen.de/portal/live.php?navigation\\_id=7676&article\\_id=102179&psman\\_d=24](http://www.tierseucheninfo.niedersachsen.de/portal/live.php?navigation_id=7676&article_id=102179&psman_d=24)